

Kótare funkcije móžo cerkwja pšewžeš pši zdžaržanju serbskeje rěcy a tradicijow we zwisku ze strukturneju změnu we Łužycy?

Welche Funktion kann Kirche übernehmen bei der Erhaltung der sorbischen Sprache und den Traditionen in Verbindung mit dem Strukturwandel in der Lausitz?

moderacija: Hartmut S. Leipner



**Konferenz zum Strukturwandel
in der Lausitz**
**Konferenca k strukturnej změnje
we Łužicy**

13./14. 9. 2018
BTU Senftenberg/Zły Komorow





wjelerakosć

Vielfalt



- 1 Alt Zauche-Wußwerk
Stara Niwa-Wózwjerch
- 2 Spreewaldheide
Błotańska Góra
- 3 Straupitz (Spreewald)
Tsupc (Błota)
- 4 Byhleguhre-Byhlen
Běla Góra-Bělin
- 5 Schmogrow-Fehrow
Smogorjow-Prjawoz
- 6 Guhrow
Góry
- 7 Briesen
Brjazyna
- 8 Dissen-Striesow
Dešno-Strjažow
- 9 Drenhow
Drjenow
- 10 Turnow-Preilack
Turnow-Pšituk
- 11 Heinersbrück
Móst
- 12 Neupetershain
Nowe Wiki
- 13 Neu-Seeland
Nowa Jazorina
- 14 Döbern
Derbno
- 15 Tschernitz
Cersk
- 16 Gablenz
Jabłońc
- 17 Groß Düben
Džewin
- 18 Trebendorf
Trjebin
- 19 Kreba-Neudorf
Chrjebja-Nowa Wjes

- 20 Ralbitz-Rosenthal
Ralbicy-Róžant
- 21 Nebelschütz
Njebjelčicy
- 22 Räckelwitz
Worklecy
- 23 Panschwitz-Kuckau
Pančicy-Kukow
- 24 Crostwitz
Chróšćicy
- 25 Puschwitz
Bóšicy
- 26 Doberschau-Gaußig
Dobruša-Huska
- 27 Obergurig
Hornja Hórka
- 28 Großpostwitz
Budestecy
- 29 Kubschütz
Kubšicy

wikipedia

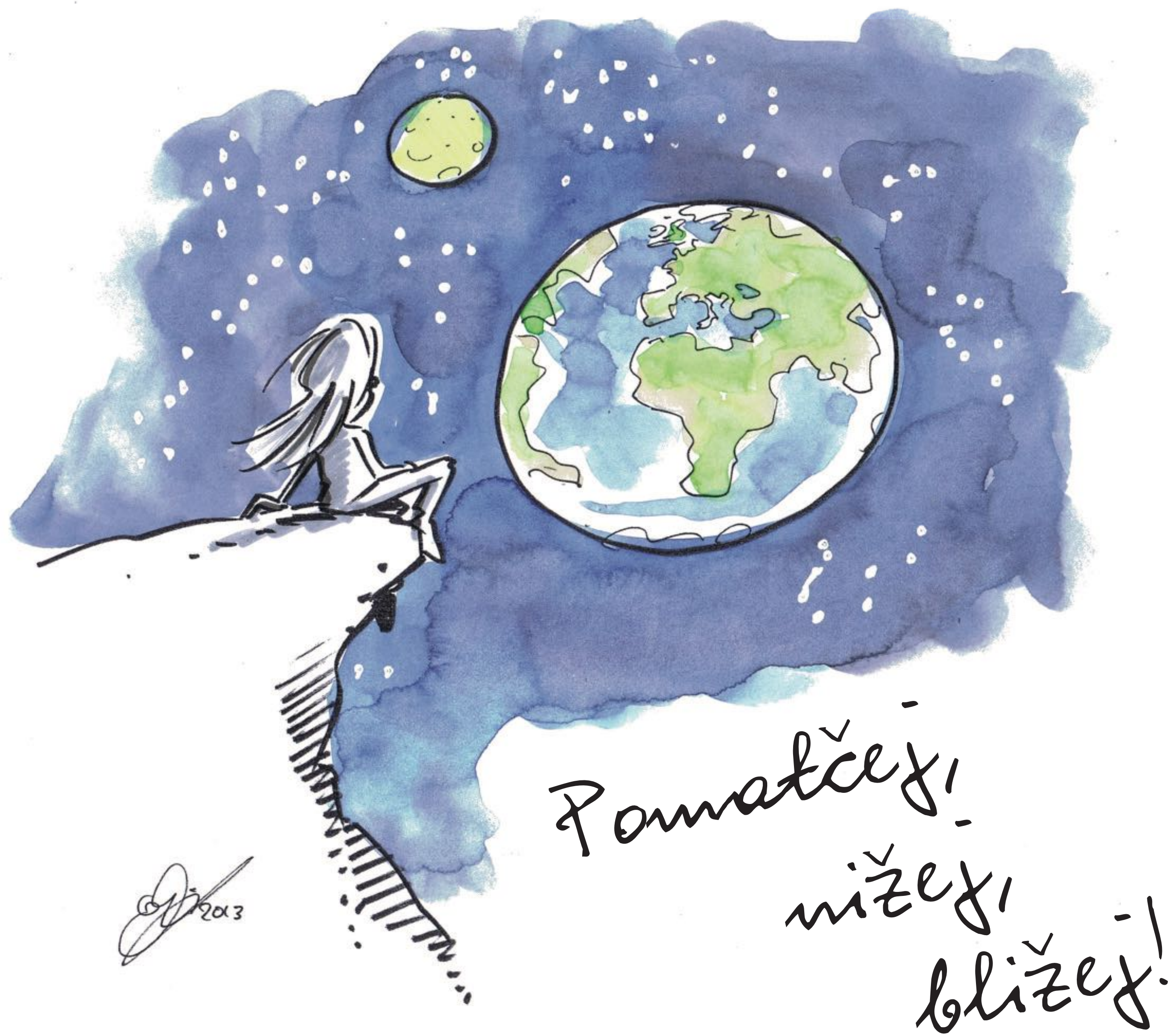
sedleński rum
Serbow



cerkwje a strukturna změna

Kirchen und Strukturwandel

Błósański cerkwiny żeń 2018 w Dešnje

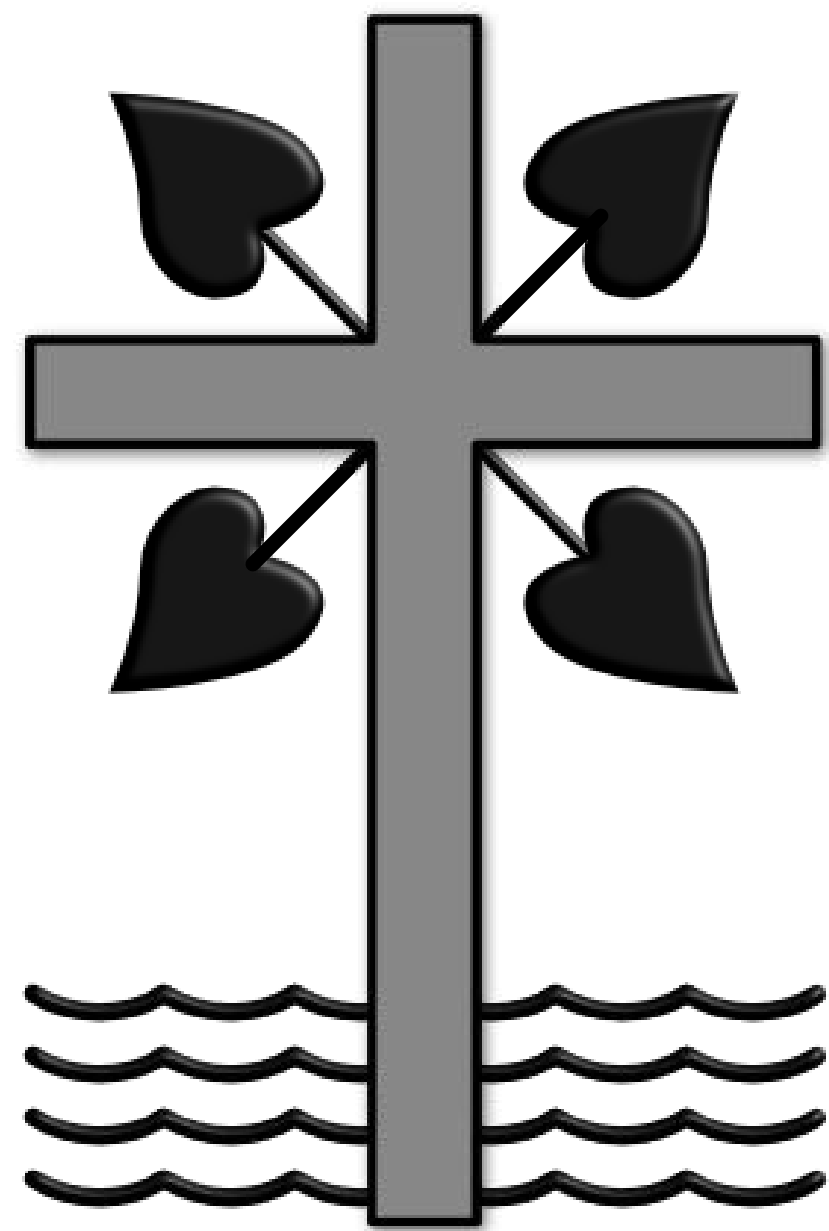


cerkwje a strukturna změna
Kirchen und Strukturwandel



wěra - *dowěra*

Glaube - Zuversicht



„Rěc, w kótarejž bjatujoš, wóstanjo“

„Ten spšawny jo kaž bom, sajžony pší wódnych tšugach,
kótaryž swój płod měwa w swójom casu, a jogo list wjezapřějo“

[Psalm 1, 3]



serbska zgromadność

Gemeinschaft



Serbski ewangelski žen w Tšupcu 2017



bildki: Helbig, Měškank

serbska zgrmadnosć
Gemeinschaft



Serbske namšy



Kórjeń



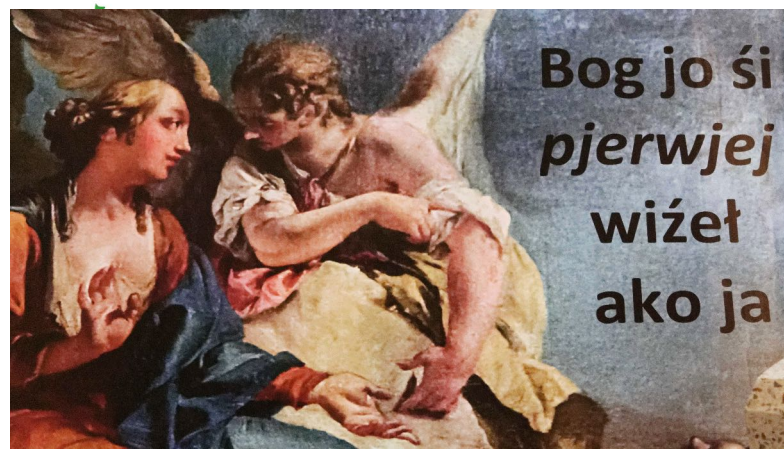
Barliń



Dešno



Raduš



Serbsko-nimska namša w Barlinju



Nimski ewangelski cerkwiny żeń, maj 2017



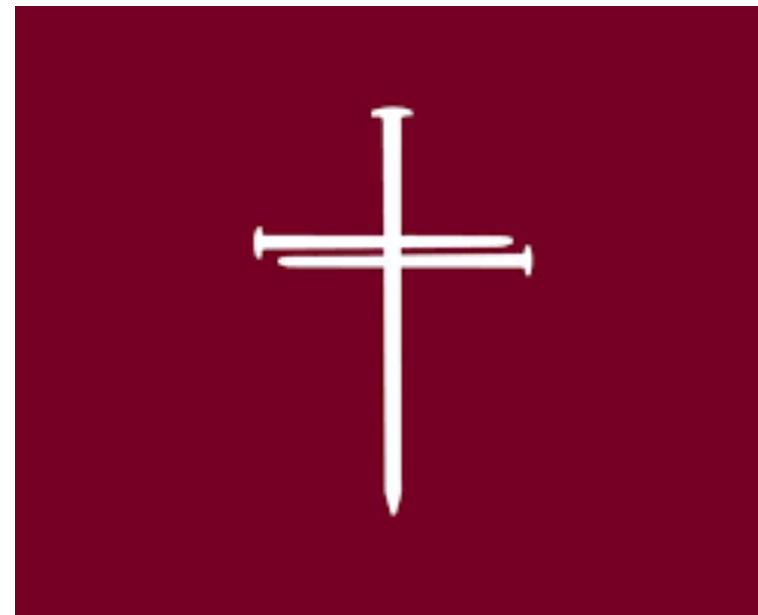
Šulska namša





cerkwja a towarišność

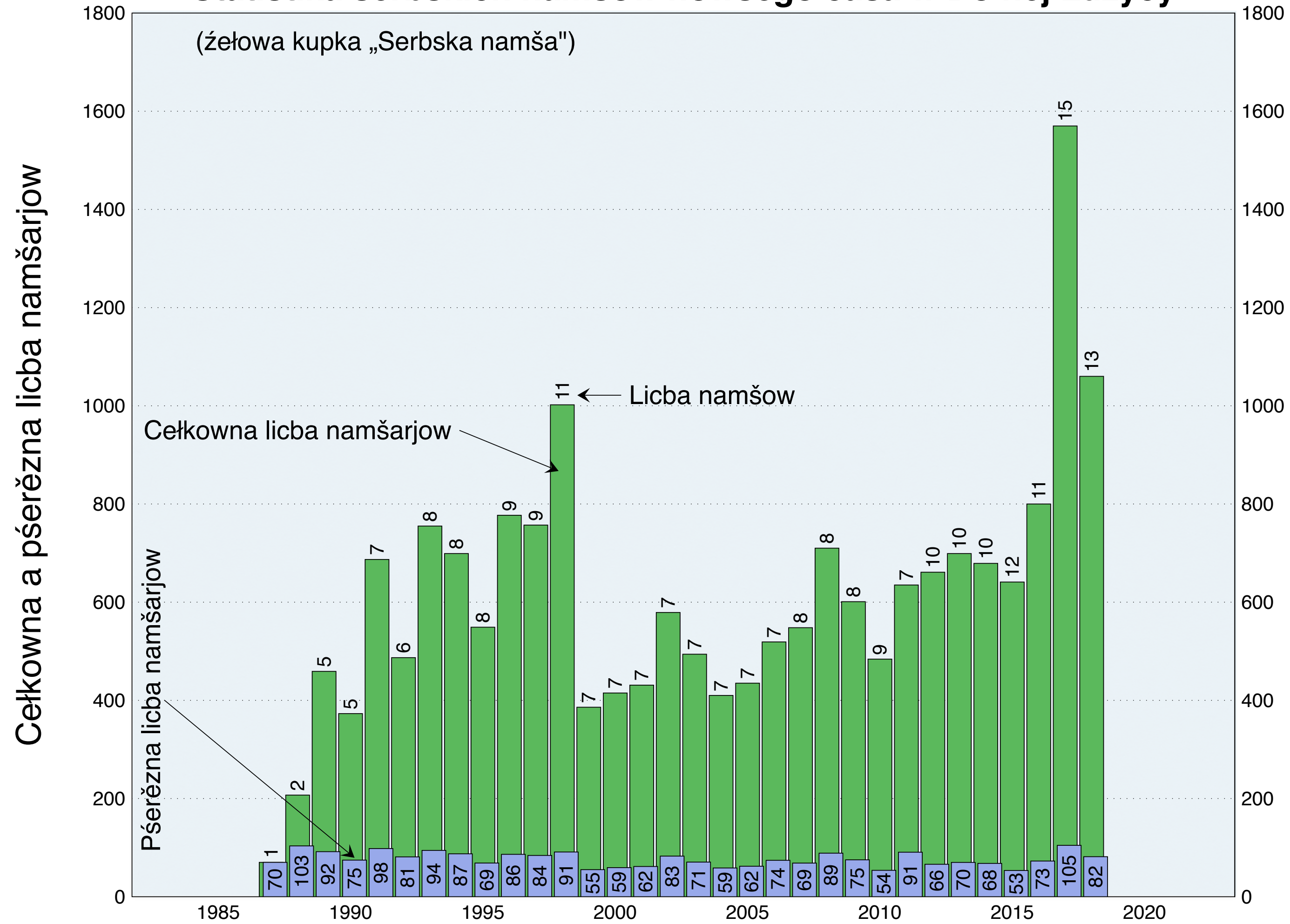
Kirche und Gesellschaft



„Wóšce, wódaj”
“Father forgive”

Statistika serbskich namšow nowšego casa w Dolnej Łužycy

(želowa kupka „Serbska namša“)





zaškrěwanje/separacija

Assimilation/Separation



Bogumił Šwjela, 1948:

„Mě jo tak šěžko we wutšobje, gaž sponinam na zajženje serbstwa; a dejm poznaś, až mamy sami wjele winy na tom, až njejsmy wuznali znamjenja casa.“

„Nawuknujće serbsku naryć [...] a podnurće so do duše serbskeho luda.“



Pó Lutheroju

Gaž wěm, až witše swět
se zminjo, weto źinsa
jabłušcynu sajźijom.